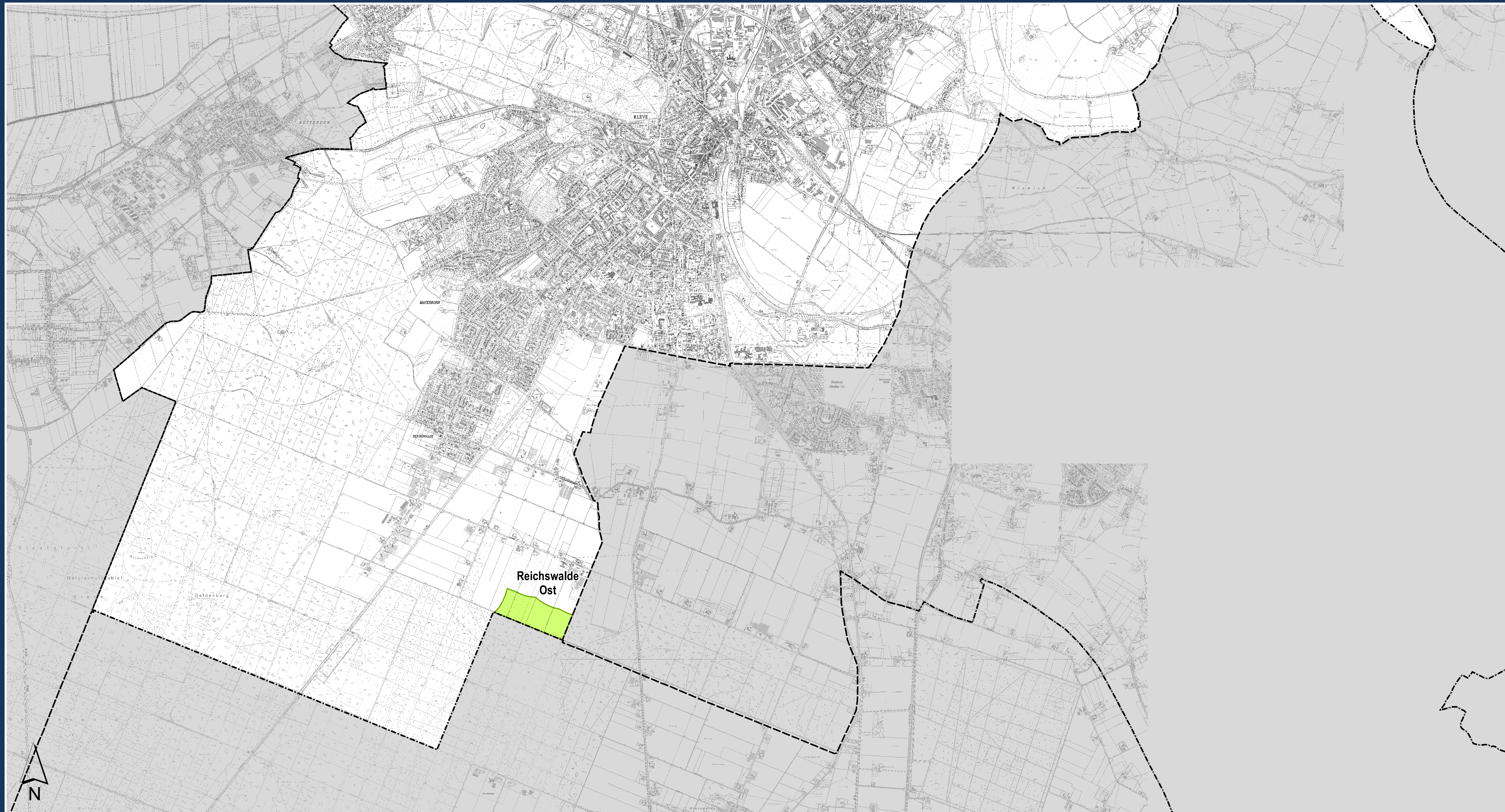
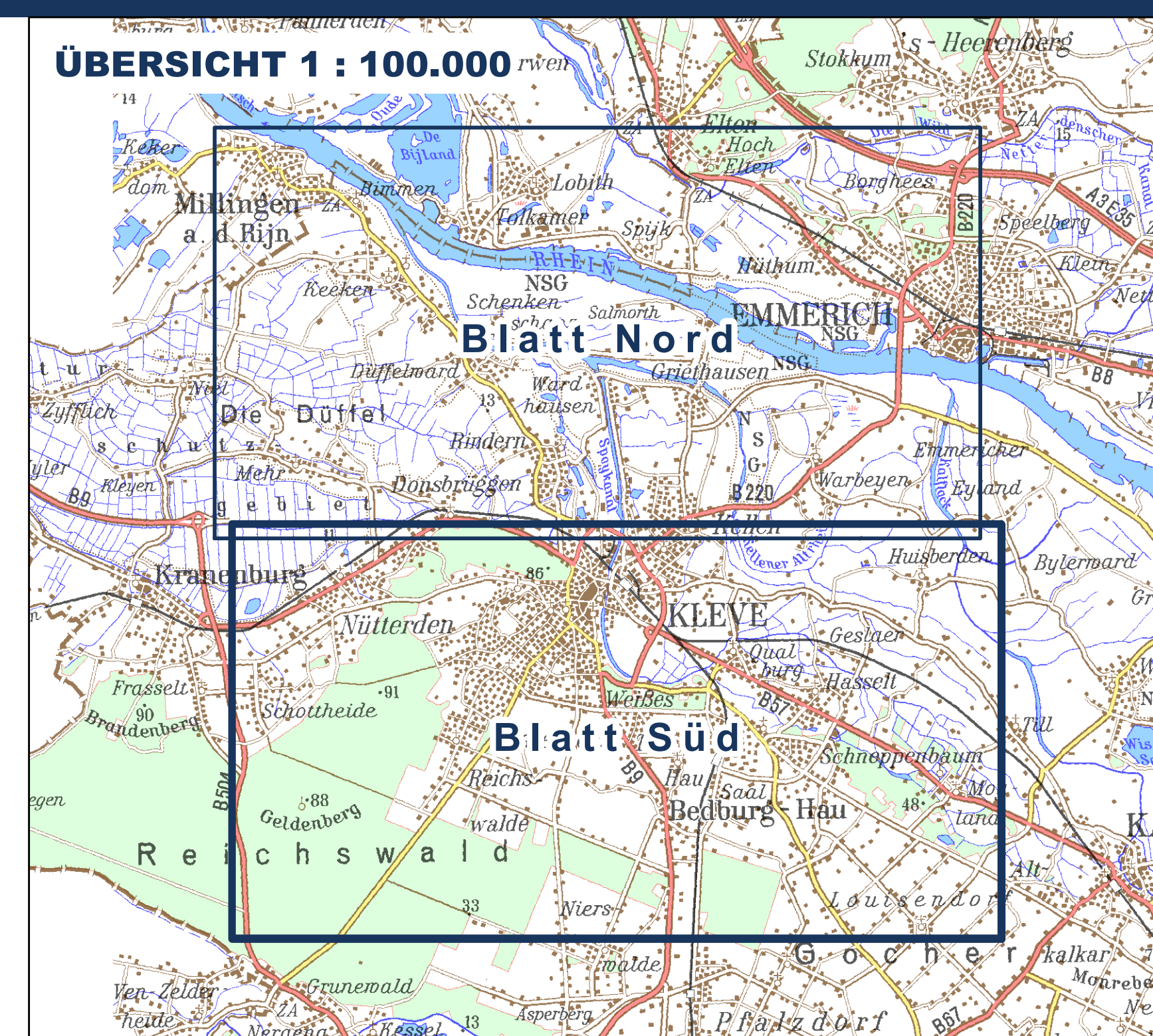


Potenzialstudie Windenergie für das Stadtgebiet Kleve



 Potenzialfläche geeignet



BEZEICHNUNG				
Ergebnis				
PROJEKT				
Potenzialstudie Windenergie für das Stadtgebiet Kleve				
AUFTRAGGEBER				
 Stadt Kleve				
DATUM				
August 2017				MASSSTAB
				1 : 15.000
KREIS - GEMEINDE				
Kreis Kleve - Kleve				PLANGROSSE
				85 x 105 cm
GEMARKUNG				
FLUR	FLURSTÜCKE	PROJEKTNUMMER	ANLAGE	
Diverse	Diverse	Diverse	102-11-9	6. Süd
 Ingenieurbüro LANGE BR Carl-Preussler-Str. 12 • 47441 Moers Tel.: 02841 / 7905-0 • Fax: 02841 / 7905-55 info@lange.de • www.lange.de				
Büro 57 Umweltplanung und -beratung • Projektentwicklung • Städtebau Umweltschutzmaßnahmen • Landschaftsplanerische Begleitplanung Biotopmanagement • Gartengestaltung • Freizeitanlagen Grünordnungsplanung • Ausgrabungen • Deponien Gewässerplanung Wasserwirtschaft				
Dipl.-Ing. Wolfgang Kerstan • Dipl.-Ing. Gregor Staniłowski				